

УТВЕРЖДАЮ:

Директор МКУ «Нижегородлес»

В.В. Кукушкин

2021 г.



Акт обследования аварийных деревьев № 76

лесных насаждений, закрепленных за муниципальным казенным учреждением
«Нижегородское городское лесничество»

Нижегородская область

(субъект Российской Федерации)

Место проведения

Участковое лесничество	Урочище (дача)	Квартал (кварталы)	Выдел (выделы)	Площадь, га
Приокское	-	16	4	0,8

Перечетная ведомость аварийных деревьев, назначаемых в рубку

№ пп	№ дерева	Координаты	Порода	Высота, м	Диаметр, см	Запас, куб. м	Структурные изъяны, характеризующие аварийность дерева	Сроки проведения мероприятия
1	2	3	4	5	6	7	8	9
1	46	N 56,25138 E 44,02515	Ос	10	32	0,418	Стволовая гниль	2021-2022
2	47	N 56,25144 E 44,02512	Дн	26	44	1,852	Стволовая гниль	2021-2022
3	48	N 56,25121 E 44,02501	Ос	24	22	0,411	Стволовая гниль	2021-2022
4	49	N 56,25124 E 44,02499	В	25	26	0,624	Стволовая гниль	2021-2022
5	50	N 56,25124 E 44,02492	В	23	36	1,112	Стволовая гниль	2021-2022
6	51	N 56,25123 E 44,0249	В	16	12	0,090	Стволовая гниль	2021-2022
7	52	N 56,25123 E 44,0249	Ос	16	28	0,468	Стволовая гниль	2021-2022
8	53	N 56,25124 E 44,02503	Ос	26	20	0,364	Стволовая гниль	2021-2022
9	54	N 56,25118 E 44,02484	В	26	24	0,551	Стволовая гниль	2021-2022
10	55	N 56,25121 E 44,0248	В	26	30	0,861	Стволовая гниль	2021-2022
11	56	N 56,25108 E 44,02494	В	25	26	0,624	Стволовая гниль	2021-2022
12	57	N 56,25101 E 44,02493	В	16	12	0,090	Стволовая гниль	2021-2022
13	58	N 56,25102 E 44,02481	Ос	12	34	0,545	Стволовая гниль	2021-2022
14	59	N 56,25103 E 44,02468	Дн	16	20	0,251	Стволовая гниль, обрыв корней	2021-2022
15	60	N 56,25091 E 44,0246	В	16	12	0,090	Стволовая гниль	2021-2022
16	61	N 56,25091 E 44,0246	В	25	28	0,724	Стволовая гниль	2021-2022
17	62	N 56,25092 E 44,02458	В	25	16	0,236	Стволовая гниль	2021-2022
18	94	N 56,25044 E 44,02461	Ос	23	36	1,059	Стволовая гниль	2021-2022
19	95	N 56,25043 E 44,02472	В	20	30	0,683	Стволовая гниль, опасный наклон	2021-2022
20	96	N 56,25046 E 44,02473	Ос	12	20	0,188	Стволовая гниль, опасный наклон	2021-2022
21	97	N 56,25047 E 44,0249	В	28	50	2,556	Стволовая гниль	2021-2022
22	98	N 56,25041 E 44,02474	В	8	26	0,245	Стволовая гниль	2021-2022
23	99	N 56,25052 E 44,025	В	12	24	0,285	Стволовая гниль	2021-2022
24	100	N 56,25049 E 44,02501	Ос	27	48	2,171	Стволовая гниль	2021-2022
25	101	N 56,25043 E 44,0251	Ос	26	24	0,525	Стволовая гниль	2021-2022
26	107	N 56,25042 E 44,02514	Ос	25	40	1,407	Стволовая гниль	2021-2022
27	108	N 56,2504 E 44,02506	Ос	25	27	0,641	Стволовая гниль	2021-2022
28	109	N 56,25059 E 44,02501	Ос	13	32	0,515	Стволовая гниль	2021-2022
29	110	N 56,25063 E 44,02506	Ос	8	18	0,112	Стволовая гниль, опасный наклон	2021-2022
30	111	N 56,25069 E 44,02492	В	23	26	0,580	Стволовая гниль	2021-2022
31	112	N 56,25067 E 44,02481	В	26	50	2,392	Стволовая гниль	2021-2022
32	113	N 56,25067 E 44,02485	В	23	20	0,343	Стволовая гниль	2021-2022
33	114	N 56,25087 E 44,02495	В	24	32	0,912	Стволовая гниль	2021-2022
34	115	N 56,25094 E 44,02496	В	13	20	0,211	Стволовая гниль	2021-2022
35	116	N 56,25098 E 44,0249	В	24	22	0,431	Стволовая гниль	2021-2022
36	118	N 56,25145 E 44,02485	В	19	16	0,186	Стволовая гниль	2021-2022
37	119	N 56,25141 E 44,02482	Дн	19	24	0,418	Стволовая гниль	2021-2022
38	120	N 56,2514 E 44,02471	В	18	36	0,898	Стволовая гниль, опасный наклон	2021-2022
39	304	N 56,25044 E 44,02522	В	20	24	0,437	Стволовая гниль	2021-2022
40	305	N 56,25044 E 44,02522	В	15	12	0,086	Стволовая гниль	2021-2022
41	306	N 56,25044 E 44,02522	В	12	10	0,049	Стволовая гниль	2021-2022
42	307	N 56,25056 E 44,02524	Кло	4	10	0,023	Стволовая гниль	2021-2022
43	308	N 56,25068 E 44,02443	В	16	24	0,361	Стволовая гниль	2021-2022
44	309	N 56,25068 E 44,02443	В	15	20	0,238	Стволовая гниль	2021-2022

ЗАКЛЮЧЕНИЕ

С целью предотвращения негативных процессов или снижения ущерба от их воздействия:

Вид мероприятия	Запас дерева, куб. м	Порода
Рубка аварийных деревьев	15,895	В
	2,521	Дн
	0,023	Кло
	8,824	Ос
	27,263	Всего

Мероприятия, необходимые для предупреждения повреждения или поражения смежных деревьев: осуществляются в соответствии с правилами санитарной безопасности в лесах от 09.12.2020 № 2047, правилами осуществления мероприятий по предупреждению распространения вредных организмов от 09.11.2020 № 912, а также правилами заготовки древесины и особенностями заготовки древесины в лесничествах, лесопарках, указанных в статье 23 Лесного кодекса Российской Федерации от 01.12.2020 № 993.

Исполнитель работ по проведению обследования аварийных деревьев:

Организация, должность: МКУ «Нижегородлес», начальник сектора охраны, защиты и воспроизводства лесов

Ф.И.О.: Корепанов А.Д.

Подпись 

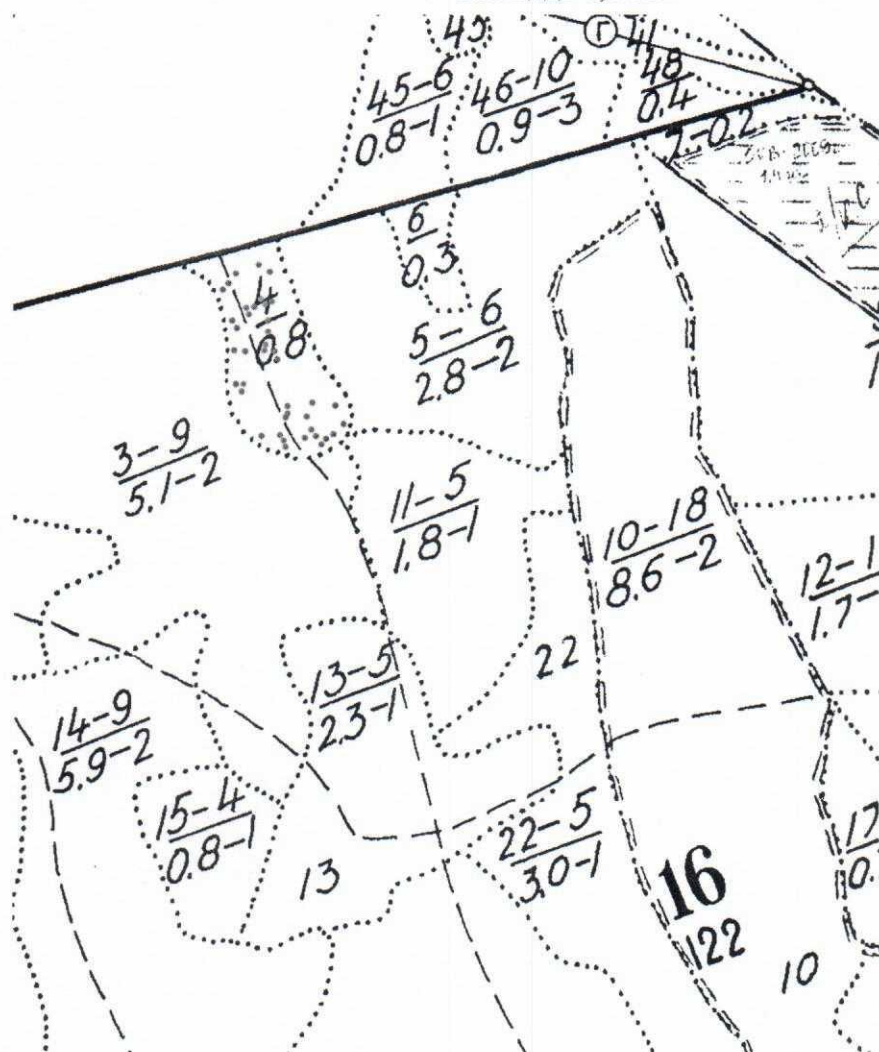
Дата составления документа 20.08.2021

Телефон 8 (831) 412-99-84

к акту обследования аварийных деревьев № 76 от «30» августа 2021 года

Абрис участка

Лесничество Приокское МКУ «Нижегородское городское лесничество» кв. 16 выд. 4,
площадь 0,8 га.



Масштаб 1:5000

- - Местоположение аварийного дерева

Исполнитель работ по проведению лесопатологического обследования:

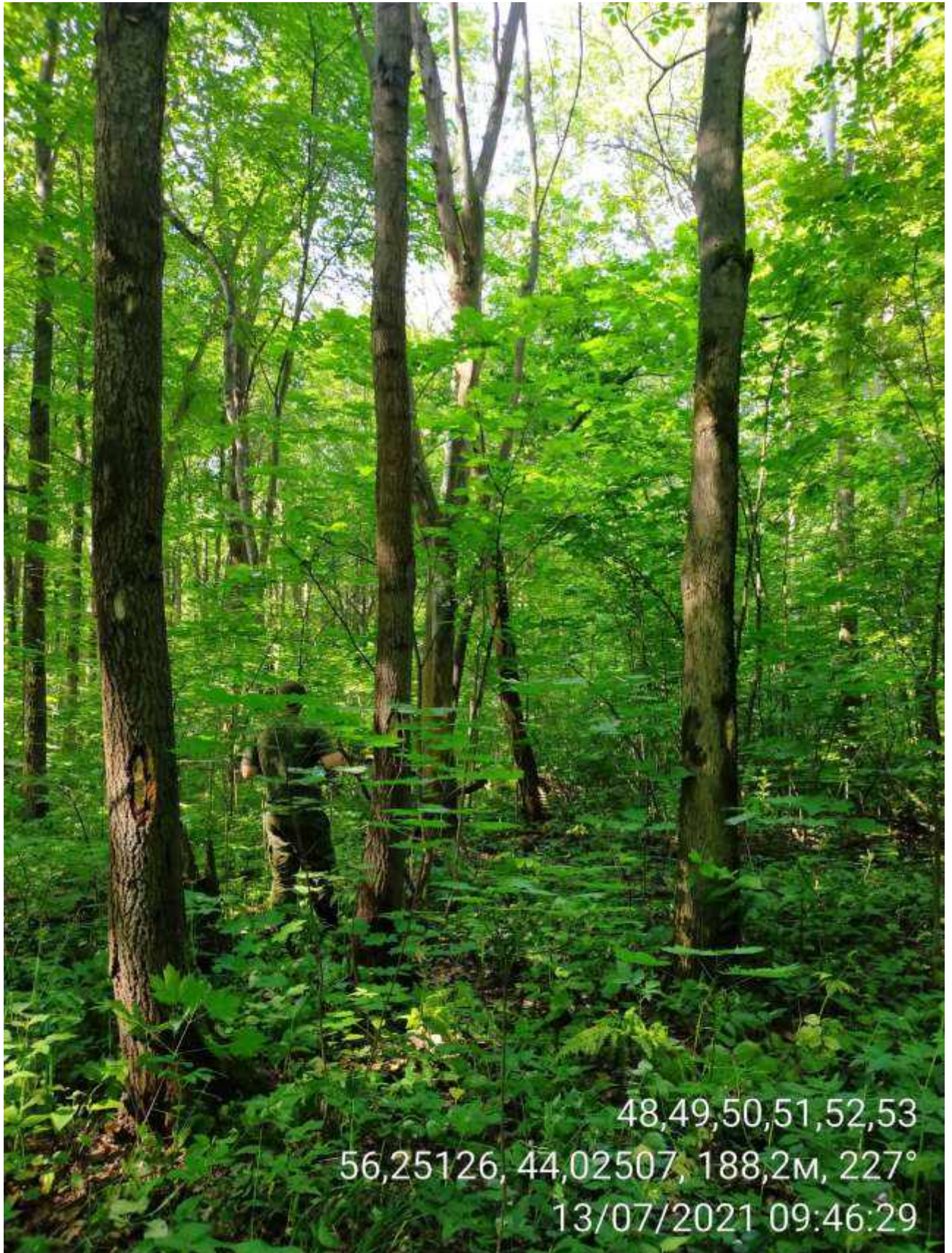
Ф.И.О. Корепанов А.Д. Подпись [Signature]

Дата составления документа 20.08.2021 Телефон 8 (831) 412-99-84

Дерево № 46





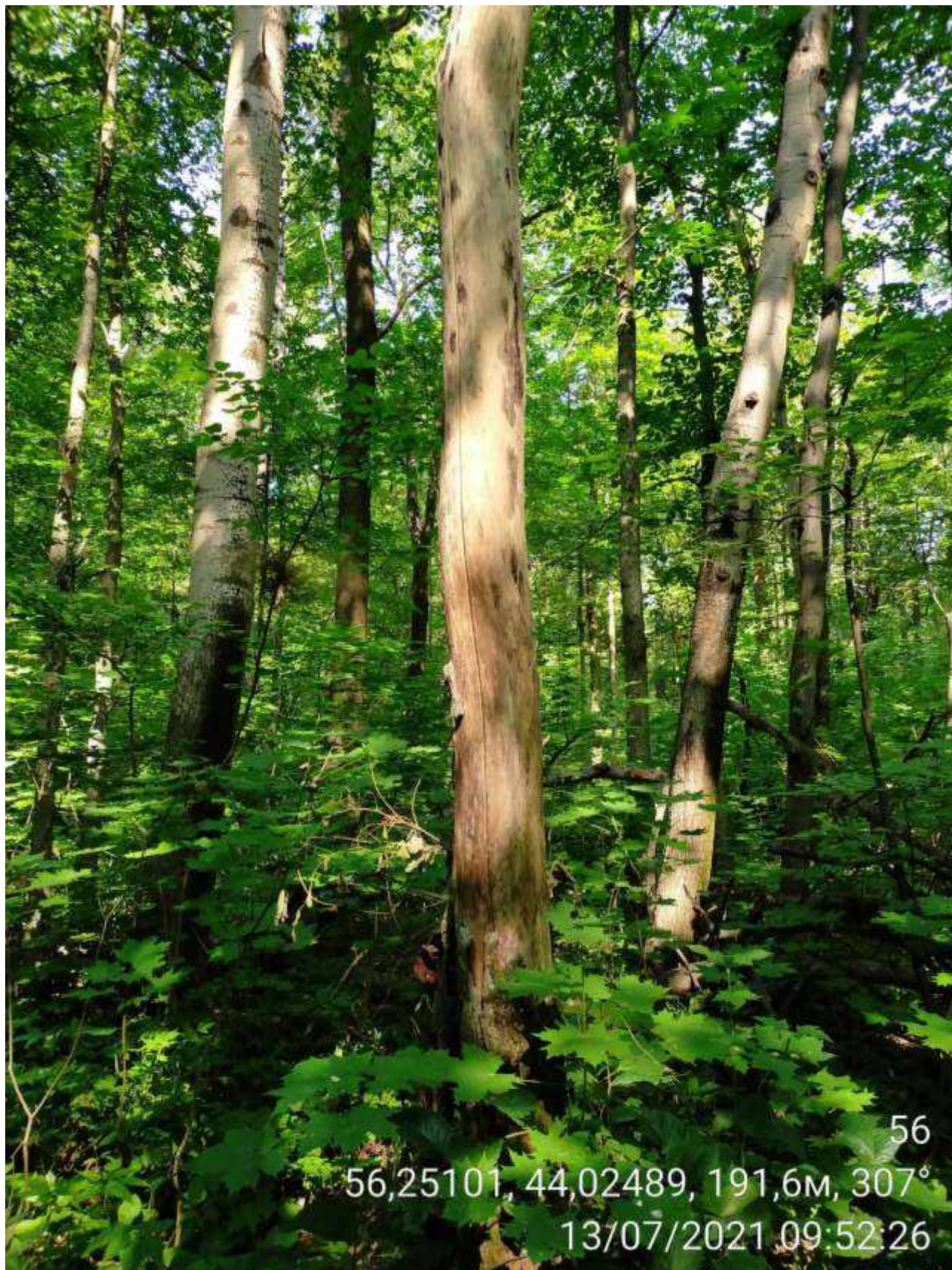


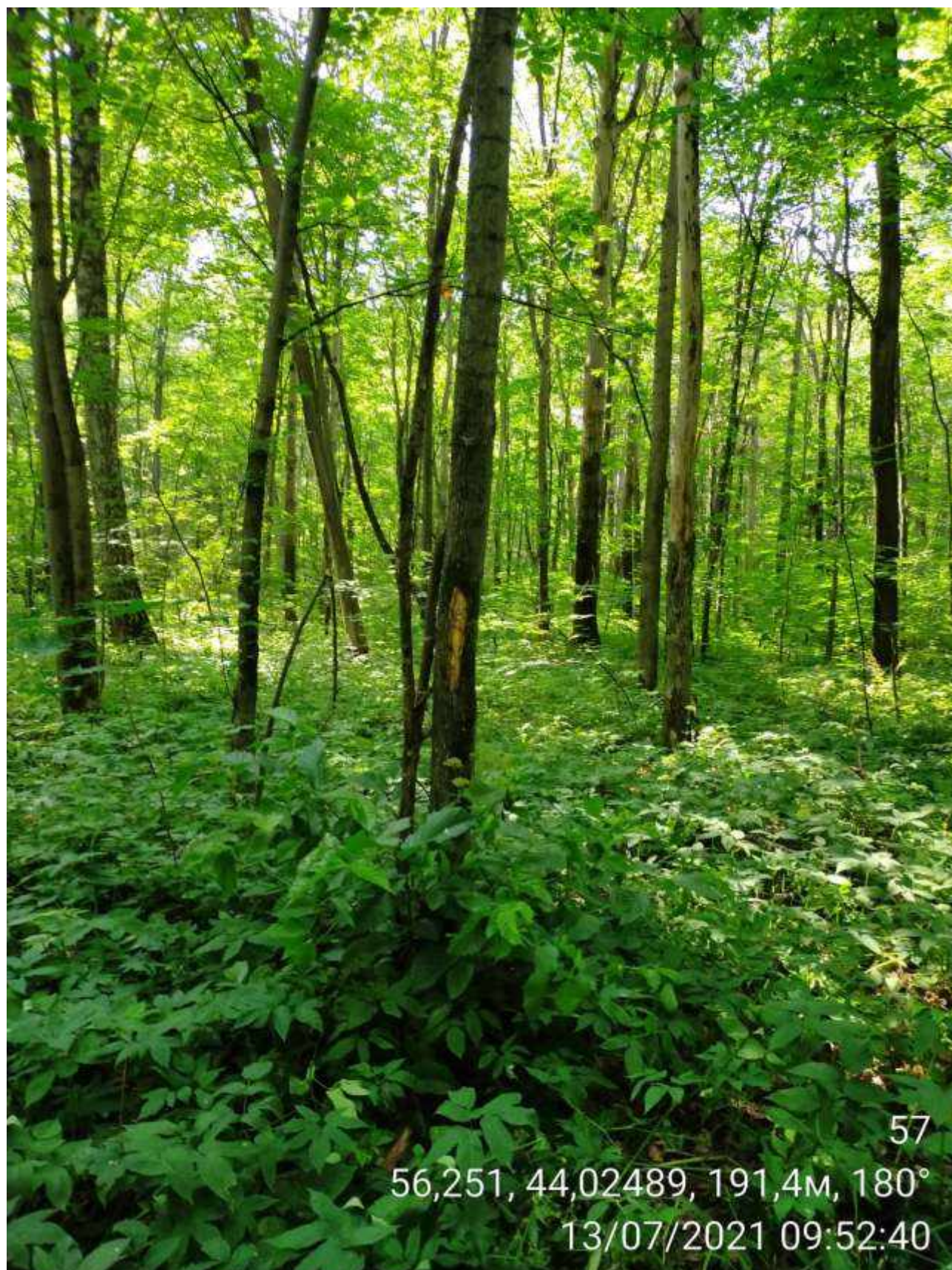
48,49,50,51,52,53

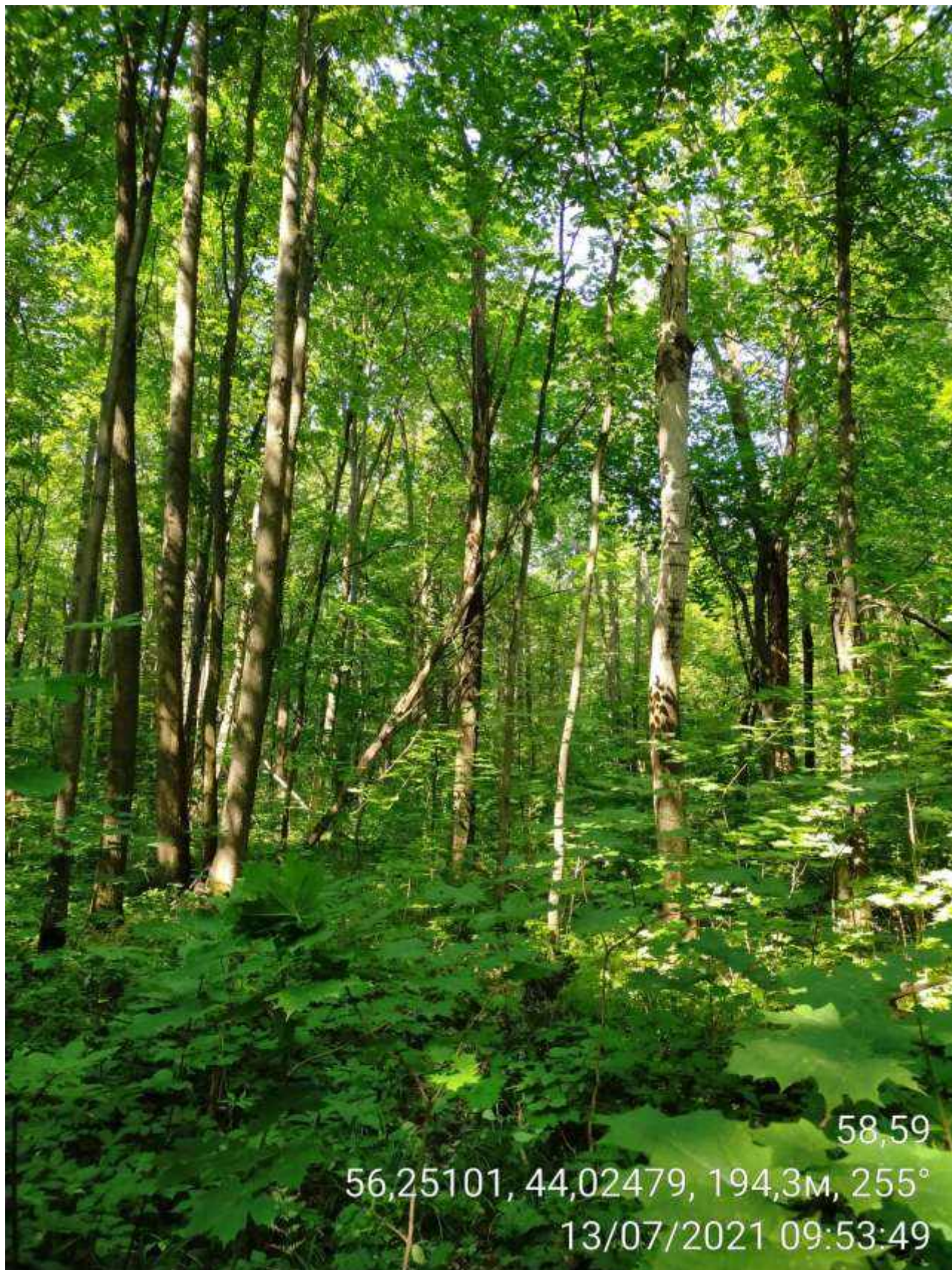
56,25126, 44,02507, 188,2м, 227°

13/07/2021 09:46:29











60,61,62

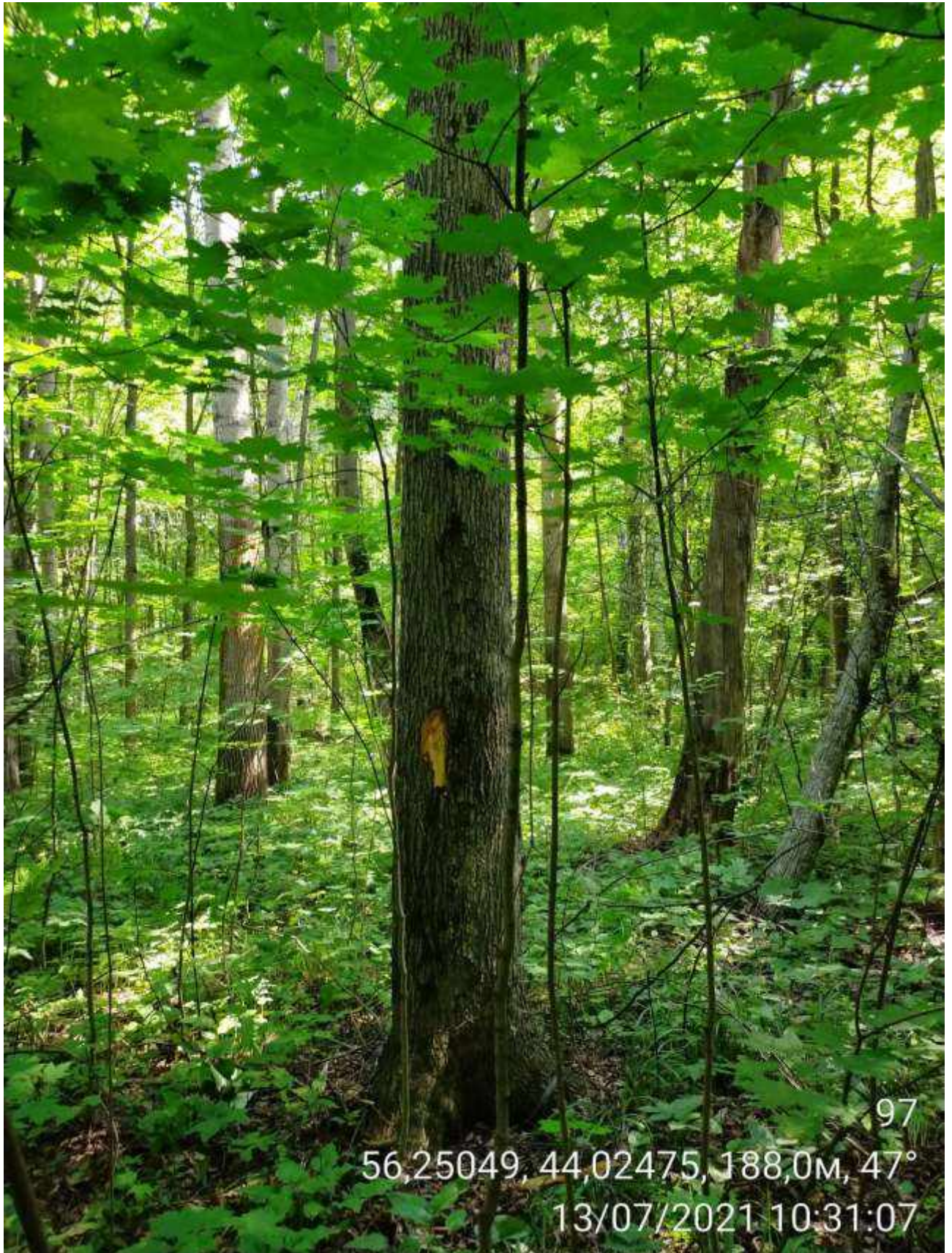
56,25089, 44,02464, 191,2м, 252°

13/07/2021 09:55:37



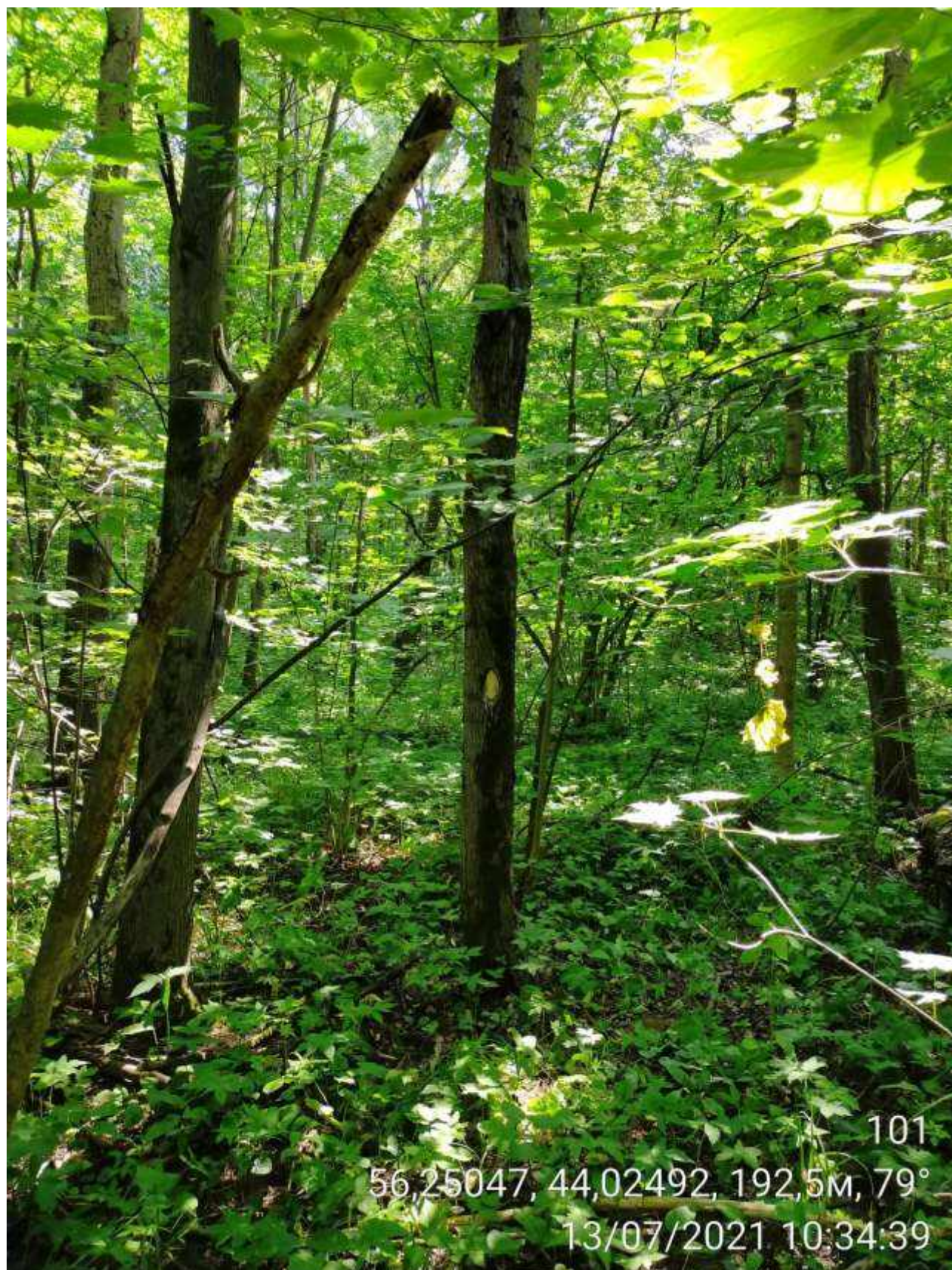


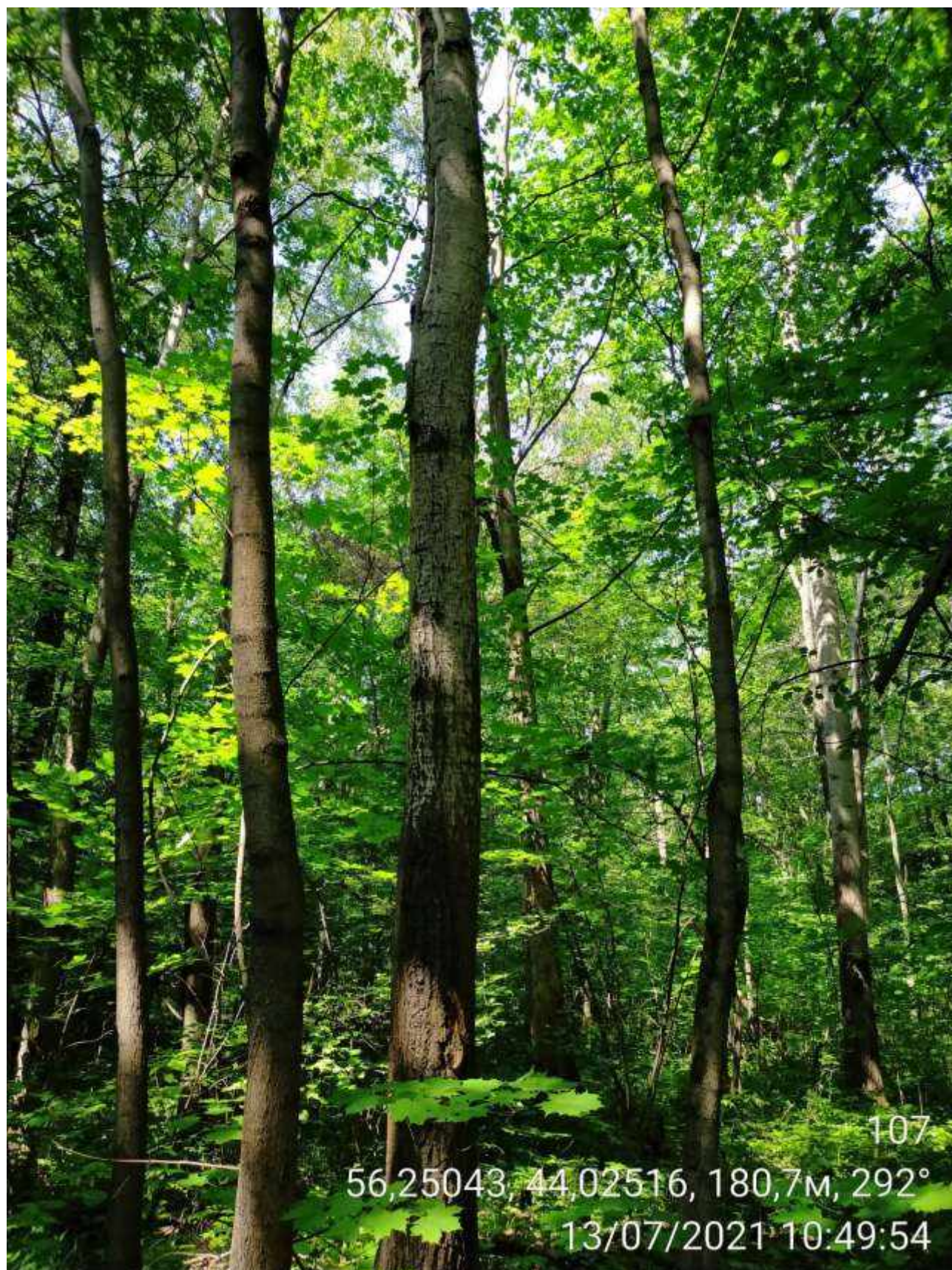


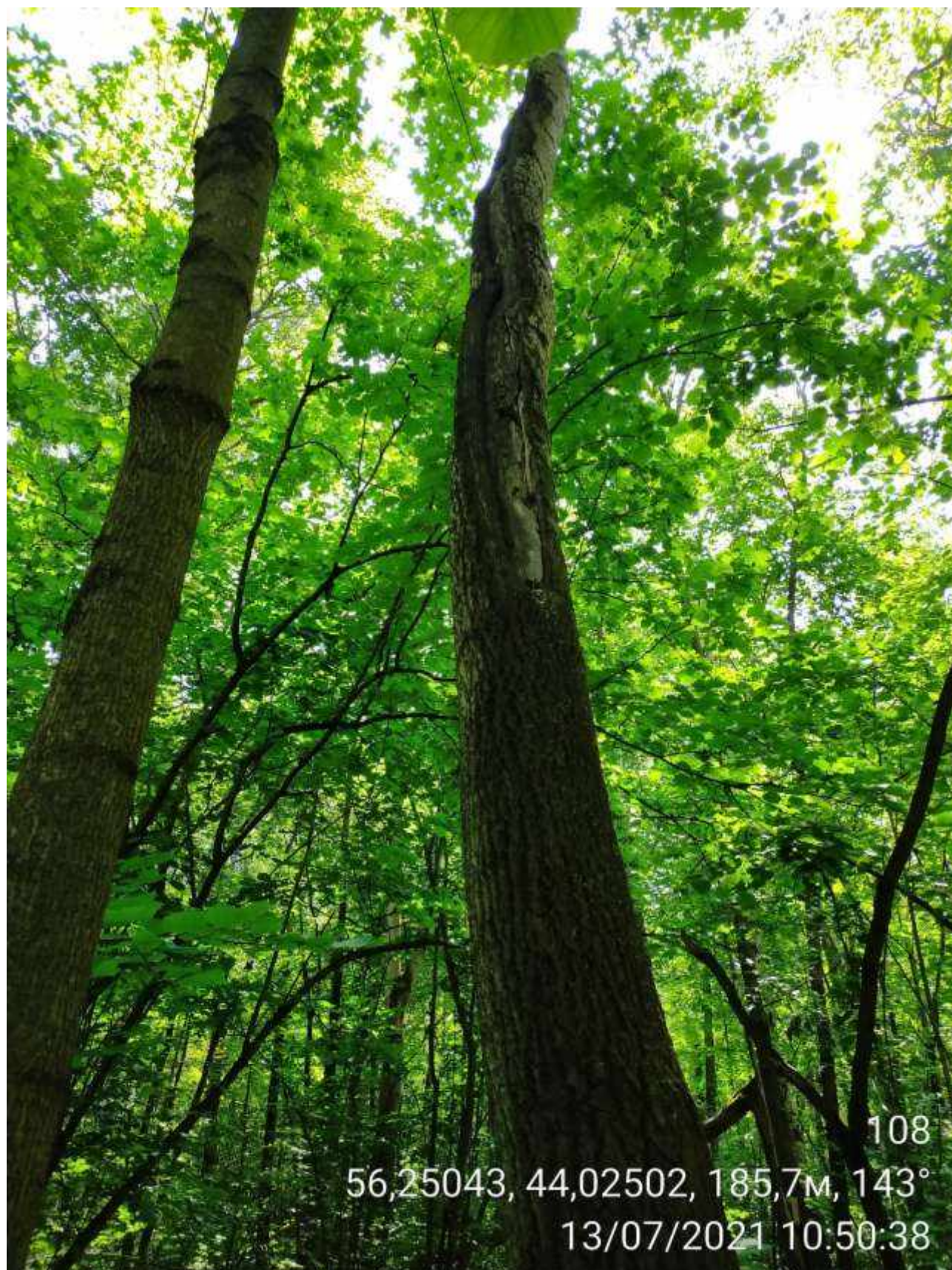


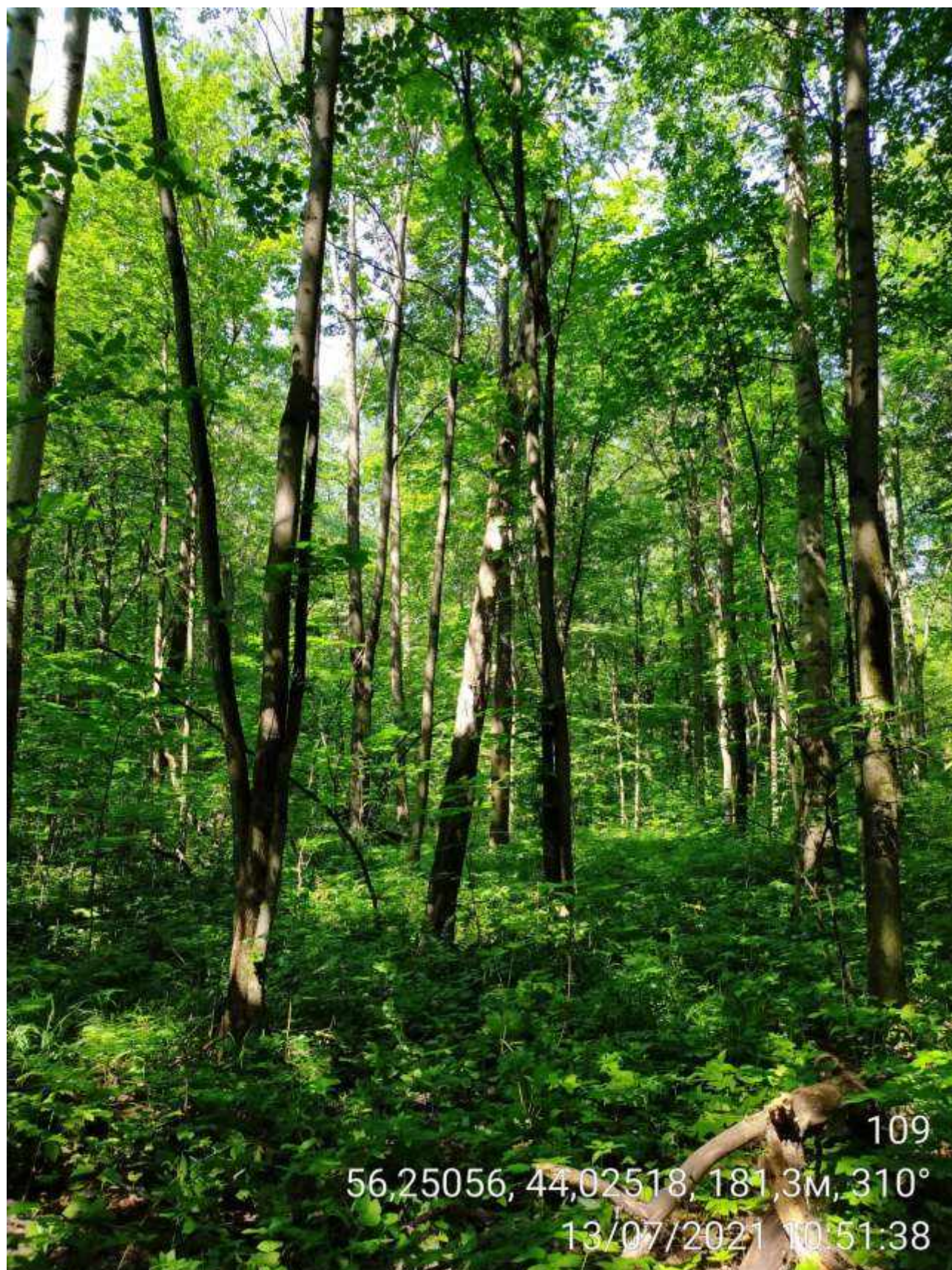




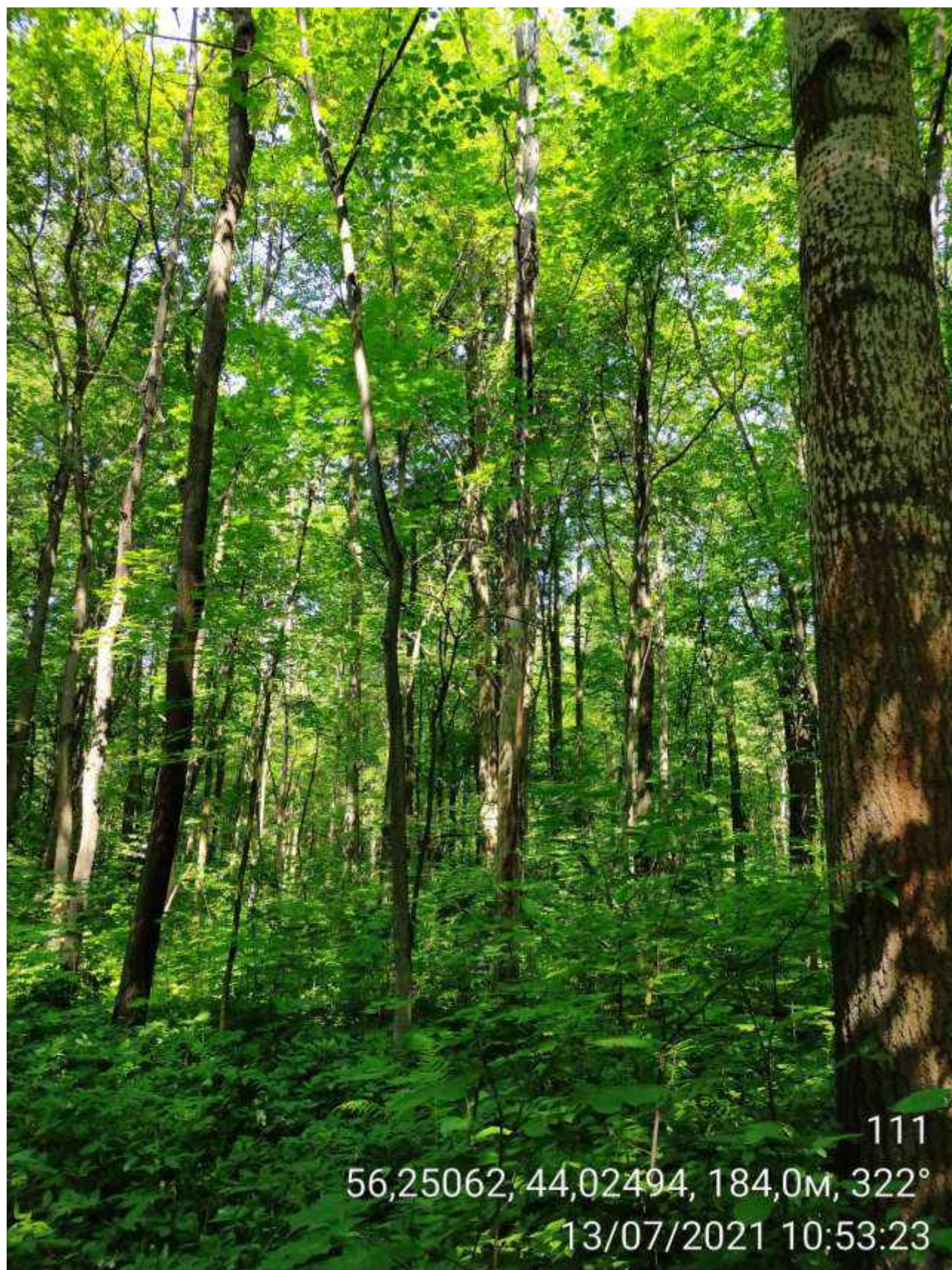








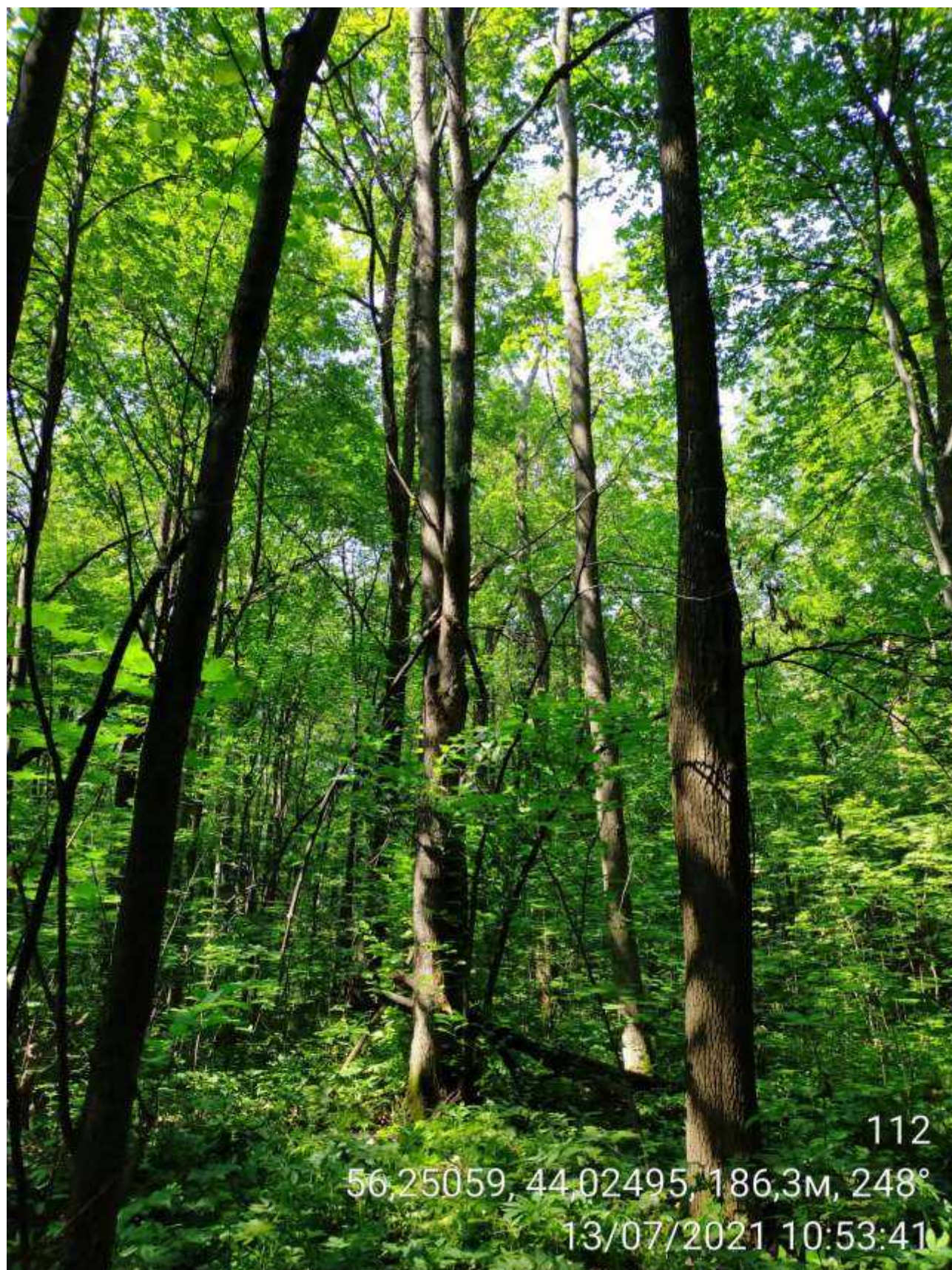


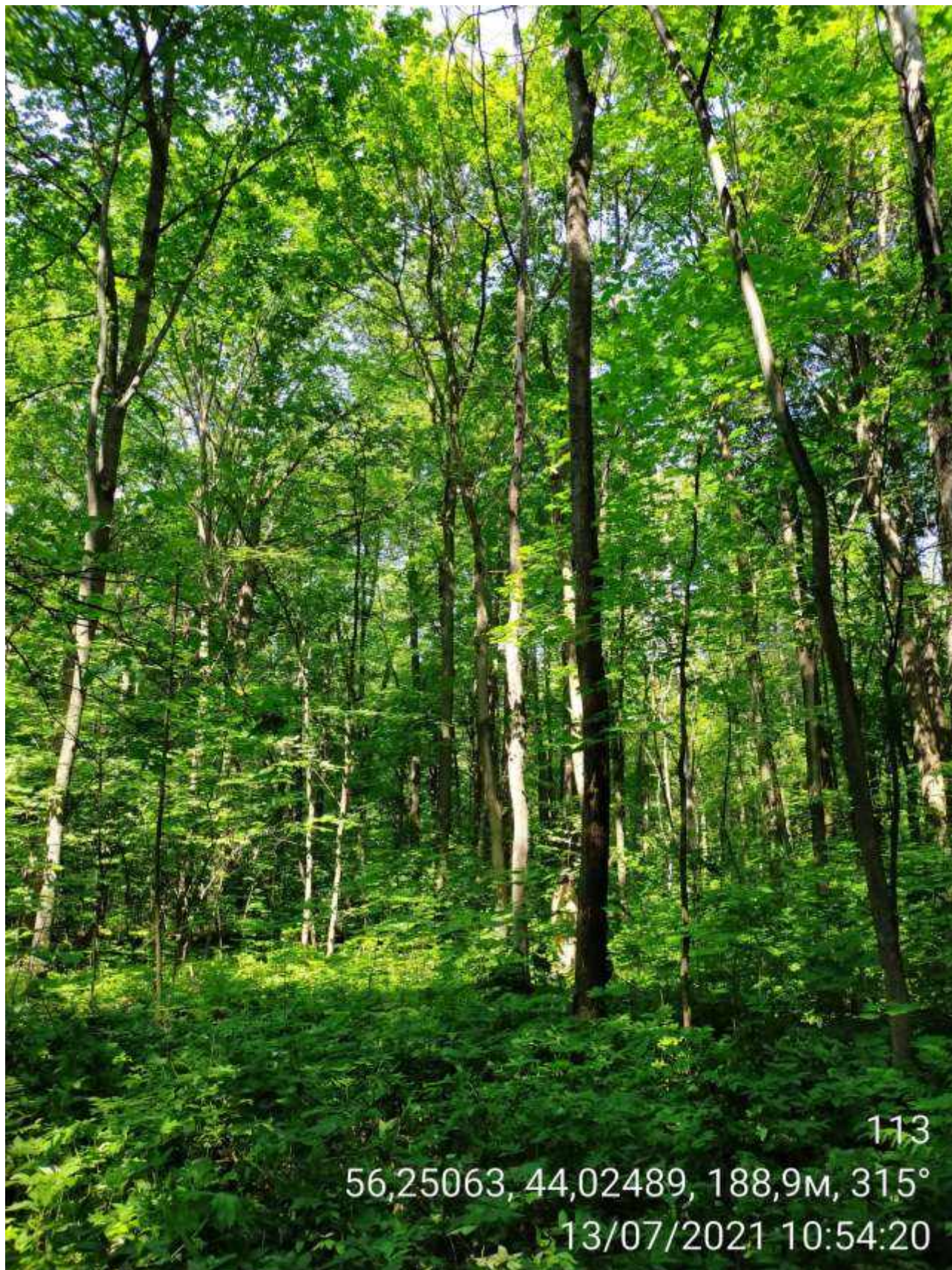


111

56,25062, 44,02494, 184,0м, 322°

13/07/2021 10:53:23





113

56,25063, 44,02489, 188,9м, 315°

13/07/2021 10:54:20

